

『歴史的建造物保存・修復工事』

歴史的建造物の調査や保存修理・耐震補強のアドバイス・施工監理など、守るべきことや助成金を使って直す過程など専門家の知識を活かした活動や業務を行なっています。



復原前



復原後



『愛知県下の町並み調査』

歴史的建造物が多く残る町の歴史と現状調査を行い、防災計画と共に地域住民に向けての報告会を開催しました。



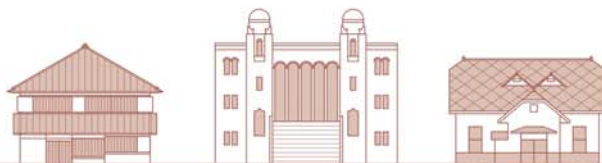
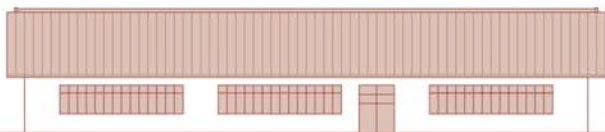
町並み調査



報告会

『近代和風建築(建造物等)現況調査』

愛知県下の保存価値ある建造物の現況調査を行い、防災に向けての維持管理状況を把握するデータベースを作成協力。



『登録有形文化財』

貴重な建造物の一部は、国・県・市町村が文化財として指定保存されていますが、これらの他に国が登録する『登録有形文化財』制度が平成8年より導入されました。

『登録有形文化財』は文化資産を活用することを大切に考えており、従来の利用を続けても、或いは外部を大幅に変更しなければ内部を様々な活用することも可能な、緩やかな制度です。

対象は住宅・事務所・社寺の様な建造物の他、橋・トンネル・水門などの工作物も対象としています。

NPO法人AHCが関わった登録有形文化財の一例



明眼院多宝堂(大治町)



野間郵便局旧局舎(美浜町)



三井家住宅(武豊町)



合名会社中定商店(武豊町)



川田家住宅(扶桑町)



豊橋市上水道施設(豊橋市)

10箇所34件が登録されています。(2018年現在)

『全国ヘリテージマネージャーネットワーク』

全国ヘリテージマネージャー大会や活動報告会にて情報共有を行うなど協力体制を強化しています。



全国大会



活動報告会

『東海北陸ヘリテージマネージャーネットワーク』

東海北陸7県の連絡会を開催し、活動報告や意見交換を行うなど協力体制を強化しています。

『他団体との活動協力』

「愛知登録有形文化財所有者の会」「なごや歴まちびと」など歴史的建造物に関わる他団体と情報共有および活動協力を行っています。



町並み勉強会



登文会建物特別公開



登文会建物特別公開



登文会建物特別公開

